

## Duntex 散熱排清洗劑

產品說明：

汽車散熱器在高溫下經過多年的使用，表面佈滿灰塵，油滴及已氧化的金屬，因為散熱器上的鋁箔片非常薄，所以使用大壓力的空氣或水柱沖洗，不但清潔效果不好，還造成鋁片的變形，如果使用強酸強鹼的清潔劑，又會使鋁片腐蝕破裂，造成漆面溶解，尤其鄰近的風扇及發電機，若被強酸強鹼的清潔劑滴到，不但線路腐蝕還會造成零件短路損壞，故此產品的特性是安全溫和又環保。



使用前



使用後

產品特性：

- 1.能徹底清潔散熱片上的髒污及氧化物，如金屬氧化斑點、灰塵(碳酸鈣，碳酸鎂...等)，產生的泡沫能與髒污迅速反應，使散熱器表面恢復光澤亮麗。
- 2.有效提升散熱效率，減少能源耗損。  
(冷房效果原本需 10 分鐘，表面清潔後只需要 5~10 分鐘左右，還能減少油耗的產生。)
- 3.改善引擎及壓縮機的負擔，延長使用壽命，因散熱不良會使壓縮機長期在高溫高壓下運轉，零件較易老化故障，引擎更需長時間負擔壓縮機的運作，產生多餘的廢熱。
- 4.產品性質溫和，不傷害橡塑膠件、烤漆、電線...等零組件。
- 5.不會侵蝕發電機及風扇馬達上連接的電線和漆包線。

# Duntex 散熱排清洗劑操作方式

## 一、工具介紹



豪華型



簡易型

### DUNTEX 泡沫噴霧機

## 二、操作方法



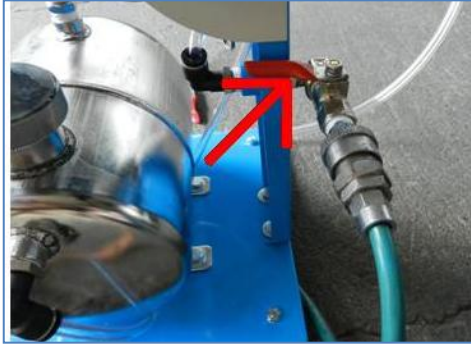
1. 確認關閉所有開關，  
以免清洗劑噴灑全身。



2. 先用清水將散熱排沖濕及降溫，  
讓清洗劑容易滲透到散熱排內部。



3.接上泡沫噴霧機槍頭，  
加入散熱排清洗劑 300ml，  
再加入 300ml 的清水(1：1)，  
蓋緊蓋子。



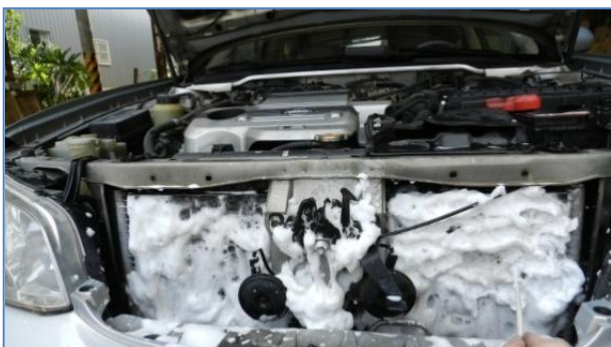
4.接上空壓風頭接頭，  
將壓力調整到 3kg。



5.打開出料管的開關，  
可依個人操作習慣調整出料的量，  
使泡沫形成多與少。



6.用泡沫噴槍管，  
噴灑於散熱排上面。



**注意：請與散熱排行成 90 度噴灑，  
以利於清洗劑進入散熱排內部。**





7.噴灑清洗劑泡沫完畢，  
請靜置約 10 分鐘左右。



8.將泡沫噴霧機加入 2 公升清水，  
可產生脈衝式清潔散熱排上的污垢，  
順便清潔工具內殘留的清洗劑，  
重複 2~3 次。



**注意：噴灑清水請與散熱排成 90 度，  
以便清水進入散熱排內。**



9.最後使用水管，用大量清水，  
將殘留在車上的清洗劑沖洗乾淨，  
也把泡沫噴霧機外部清洗乾淨，  
即完成。

